

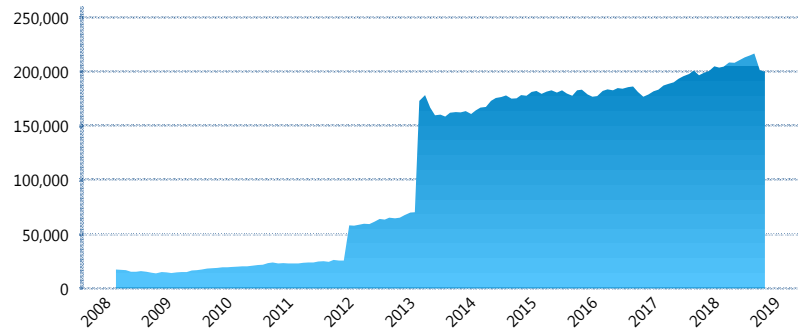
### I. INFORMACIÓN FINANCIERA

#### I) Detalles del Fondo

Detalles del Fondo	
Razón Social	Siefore XXI Banorte Desarrolla, S.A. de C.V.
Inicio de Operaciones	03/03/2008
Tipo de Fondo	Básica
Clave Bolsa	XXINTE3
Activos Administrados *	199,859
ISIN	MX54XX070021
Comisión Anual	0.99%
Administrador	Afore XXI Banorte, S.A. de C.V.
Director General	Mtro. Felipe Duarte Olvera
Presidente del Consejo	C. Fernando Solís Soberón

#### Activos Administrados \*

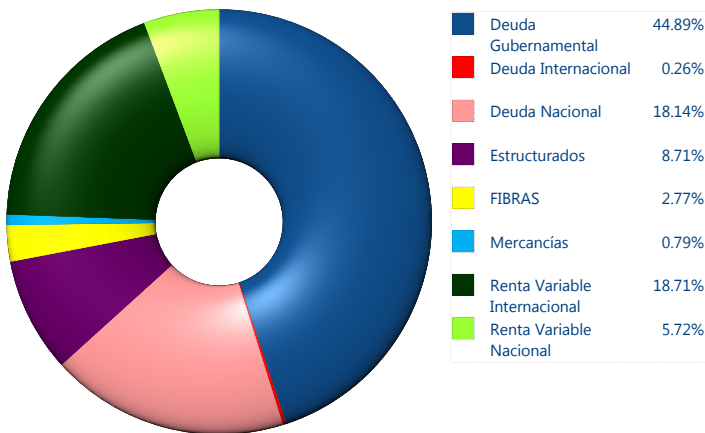
\$199,859



\*Cifras en millones de pesos

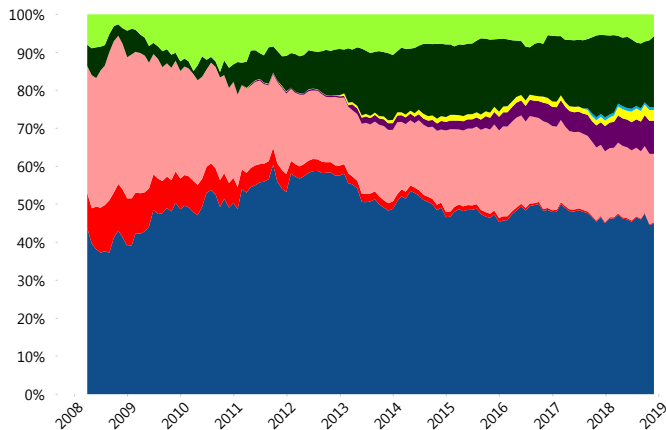
Contiene el efecto de fusiones, cortes transversales y transferencias por edad. Para mayor información consultar: <http://www.consar.gob.mx/gobmx/Aplicativo/Factsheets/EC/ECSAR.pdf>

#### II) Inversiones



Tipo de Instrumento		XXI-Banorte (...)	Sistema Básicas 3**
Renta Variable Nacional	Renta Variable Nacional	5.72%	6.30%
	<b>Total</b>	<b>5.72%</b>	<b>6.30%</b>
Renta Variable Internacional	Renta Variable Internacional	18.71%	16.13%
	<b>Total</b>	<b>18.71%</b>	<b>16.13%</b>
Mercancías	Mercancías	0.79%	0.40%
	<b>Total</b>	<b>0.79%</b>	<b>0.40%</b>
FIBRAS	FIBRAS	2.77%	2.81%
	<b>Total</b>	<b>2.77%</b>	<b>2.81%</b>
Estructurados	Estructurados	7.01%	7.01%
	<b>Total</b>	<b>7.01%</b>	<b>7.01%</b>
Deuda Nacional	Aerolíneas	0.00%	0.01%
	Alimentos	0.17%	0.84%
	Automotriz	0.00%	0.16%
	Banca de Desarrollo	1.51%	1.29%
	Bancario	0.83%	1.17%
	Bebidas	0.45%	0.59%
	Cemento	0.05%	0.05%
	Centros Comerciales	0.12%	0.06%
	Consumo	0.20%	0.28%
	Deuda CP	0.00%	0.00%
	Empresas Productivas del Estado	3.29%	2.57%
	Estados	0.50%	0.40%
	Europesos	3.85%	3.11%
	Grupos Industriales	0.32%	0.65%
	Infraestructura	2.39%	3.66%
	Inmobiliario	0.00%	0.07%
	OTROS	0.73%	0.89%
	Papel	0.05%	0.08%
	Serv. Financieros	0.54%	0.45%
	Siderurgica	0.00%	0.00%
Telecom	1.19%	1.12%	
Transporte	0.18%	0.55%	
Vivienda	1.77%	1.38%	
<b>Total</b>	<b>18.14%</b>	<b>19.39%</b>	
Deuda Internacional	Deuda Internacional	0.26%	0.83%
	<b>Total</b>	<b>0.26%</b>	<b>0.83%</b>
Deuda Gubernamental	BONDESD	0.01%	1.05%
	BONOS	16.83%	12.38%
	BPA182	0.00%	0.09%
	CBIC	1.67%	3.25%
	CETES	0.04%	2.95%
	REPORTO	1.64%	1.53%
	UDIBONO	24.43%	24.97%
	UMS	0.27%	0.93%
<b>Total</b>	<b>44.89%</b>	<b>47.13%</b>	
<b>Total</b>	<b>100.00%</b>	<b>100.00%</b>	

#### Evolución de Inversiones



\*\*Considera las inversiones de todo el grupo de SIEFORES Básicas 3 Cifras al cierre de noviembre de 2018

### III) Desempeño

#### Rendimiento Bolsa

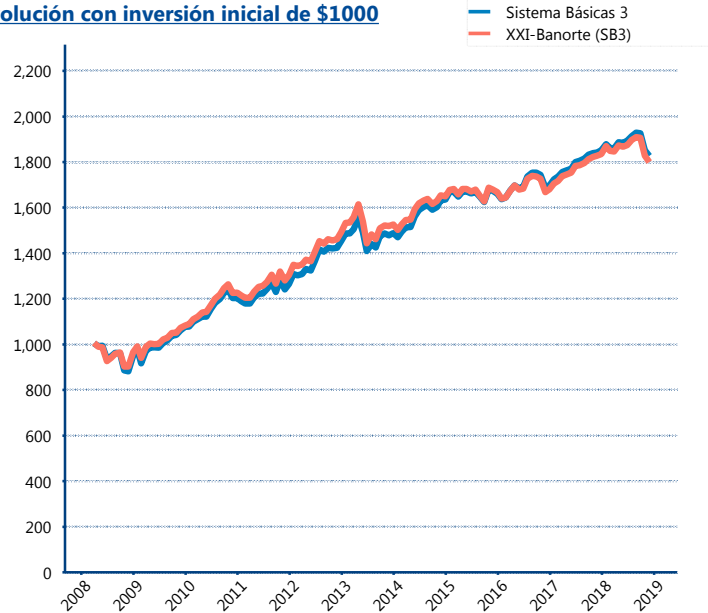
Tipo	XXI-Banorte (SB3)	Sistema Básicas 3
1 año	-1.30%	-0.61%
2 años	3.96%	3.99%
3 años	2.39%	2.98%
5 años	3.40%	4.23%

#### Indicador de Rendimiento Neto

Siefore	IRN %
Profuturo (SB3)	7.38%
SURA (SB3)	6.83%
Coppel (SB3)	6.28%
PensionISSSTE (SB3)	6.25%
Citibanamex (SB3)	6.21%
Principal (SB3)	5.66%
Azteca (SB3)	5.65%
<b>XXI-Banorte (SB3)</b>	<b>5.54%</b>
Inbursa (SB3)	5.49%
Invercap (SB3)	4.84%

Promedio Ponderado	6.22%
Promedio Simple	6.01%

#### Evolución con inversión inicial de \$1000



Construido con el precio de la Siefore registrado en la Bolsa Mexicana de Valores

### IV) Medidas de sensibilidad y riesgos

#### Evolución del Plazo Promedio Ponderado

